

ESCOLA OCTÁVIO DUARTE FERREIRA

PERCURSOS

INDICAÇÕES IMPORTANTES

- Nos blocos, os alunos têm percursos próprios, com cores diferentes, para serem utilizados pelas respectivas turmas.
- Não devem fazer ultrapassagens e ter cuidados acrescidos ao fazerem cruzamentos.
- Em andamento devem visualizar sempre um círculo de modo a manter afastamento de 1 metro.
- Em espera, os círculos são de cor vermelha, existem no acesso a I. S., bar, refeitório e papelaria.
- Cada turma tem dois espaços definidos no exterior, para quando está a chover, debaixo do telheiro com afastamento entre alunos de 1,20m e com bom tempo próximo dos blocos com afastamento de no mínimo 1,50m.
- No refeitório as marcações estão afastadas 1 metro
- Nos percursos do exterior onde não existem marcações, devem circular pela direita.

BLOCO 5

- Na entrada do bloco a seta da direita dá acesso ao refeitório, a do meio ao bar e sala de alunos e a da esquerda é o percurso de saída do bar e da sala de alunos.

Bar

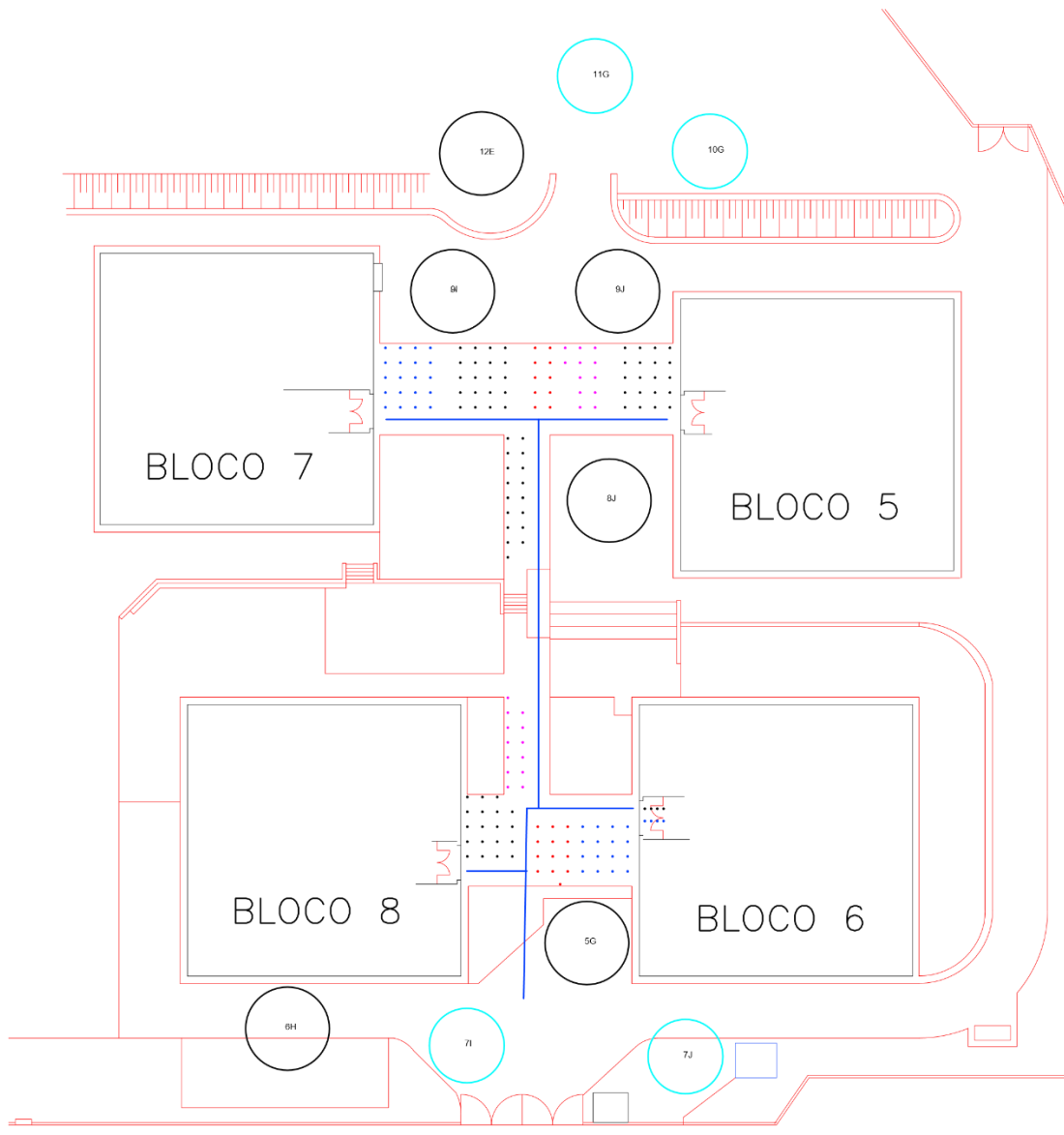
- Existem dois pontos de atendimento, um para os professores à esquerda do balcão e outro à direita, para alunos.
- Os círculos a vermelho indicam o sítio de espera ao fazerem fila.

Refeitório

- Os alunos ocupam três filas dentro do refeitório, só ocupando a quarta fila quando tal for necessário.
- Ao entrarem na sala e escolherem a fila devem sentar-se o mais à esquerda possível, na primeira fila e na segunda fila se estiver com ocupação à esquerda, e sentar-se o mais à direita possível na terceira fila e na segunda fila se estiver com ocupação à direita.
- O percurso de saída far-se-á entre a primeira e segunda fila ou entre a segunda e terceira fila. Se só estiverem três filas com ocupação a saída será sempre pelo percurso onde não há alunos sentados.
- Os cinco lugares mais à direita deverão usar os percursos de saída e os restantes fazer o percurso inverso de entrada.
- Os círculos a vermelho indicam o sítio de espera ao fazerem fila.
- Deverão manter distanciamento na entrega do tabuleiro.
- A saída do refeitório é feita obrigatoriamente pela porta que dá para a rua, não podendo sair pela zona de receção da comida.

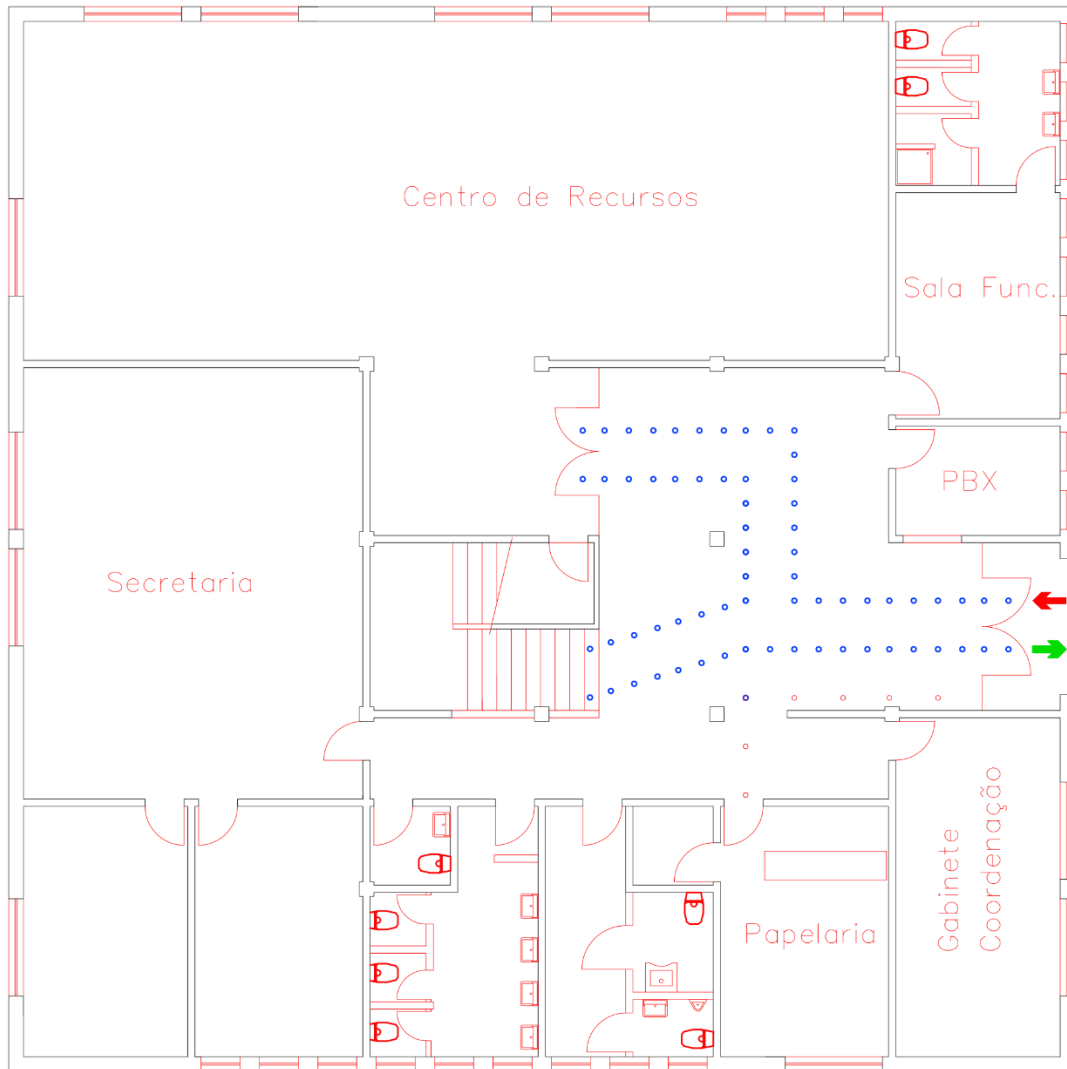
Instalações Sanitárias

- A ocupação máxima na instalação sanitária dos rapazes é de três alunos e das raparigas é de duas alunas.



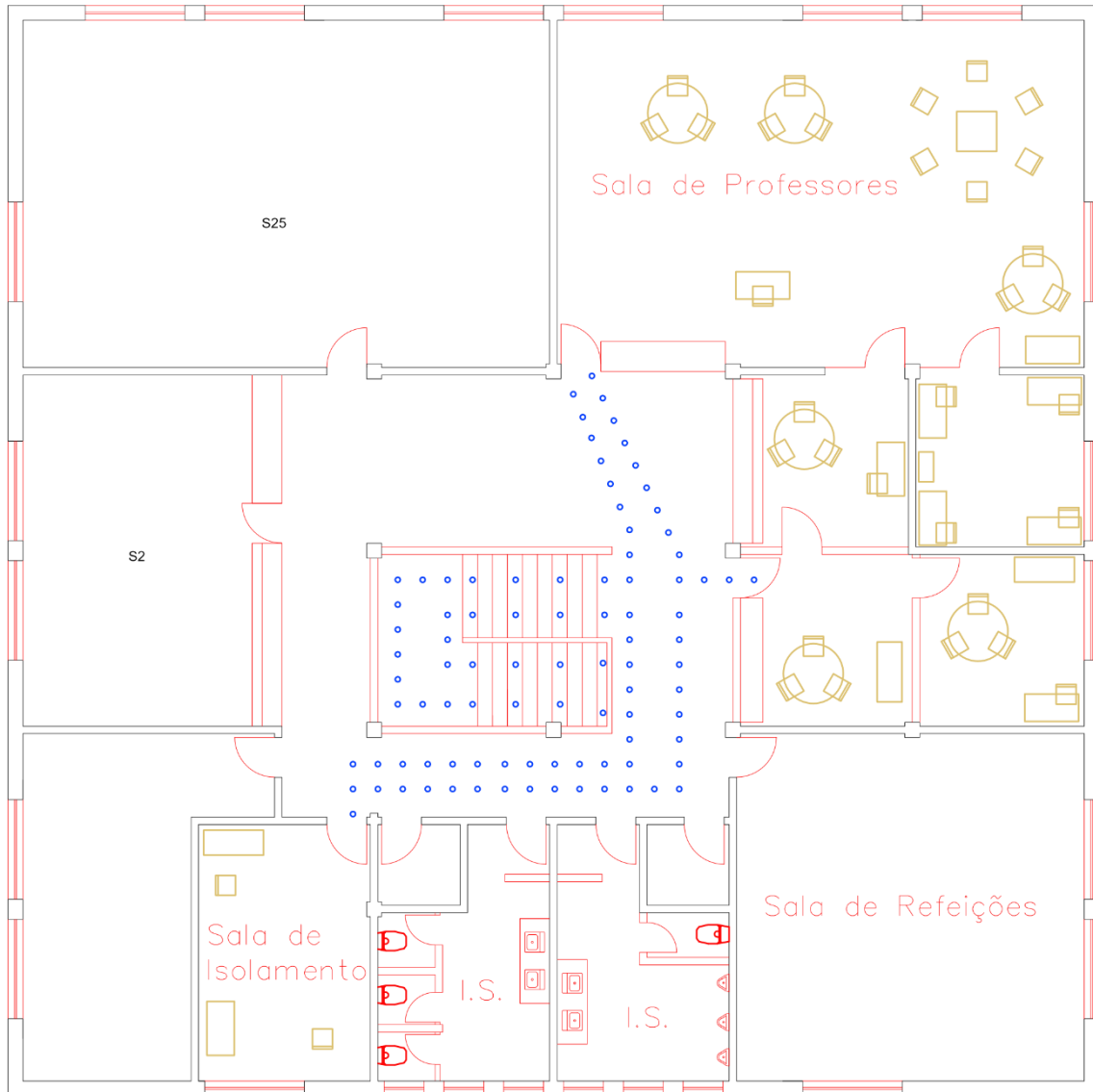
Rua 6 de Outubro

PLANTA DE PERCURSOS
DE PISO



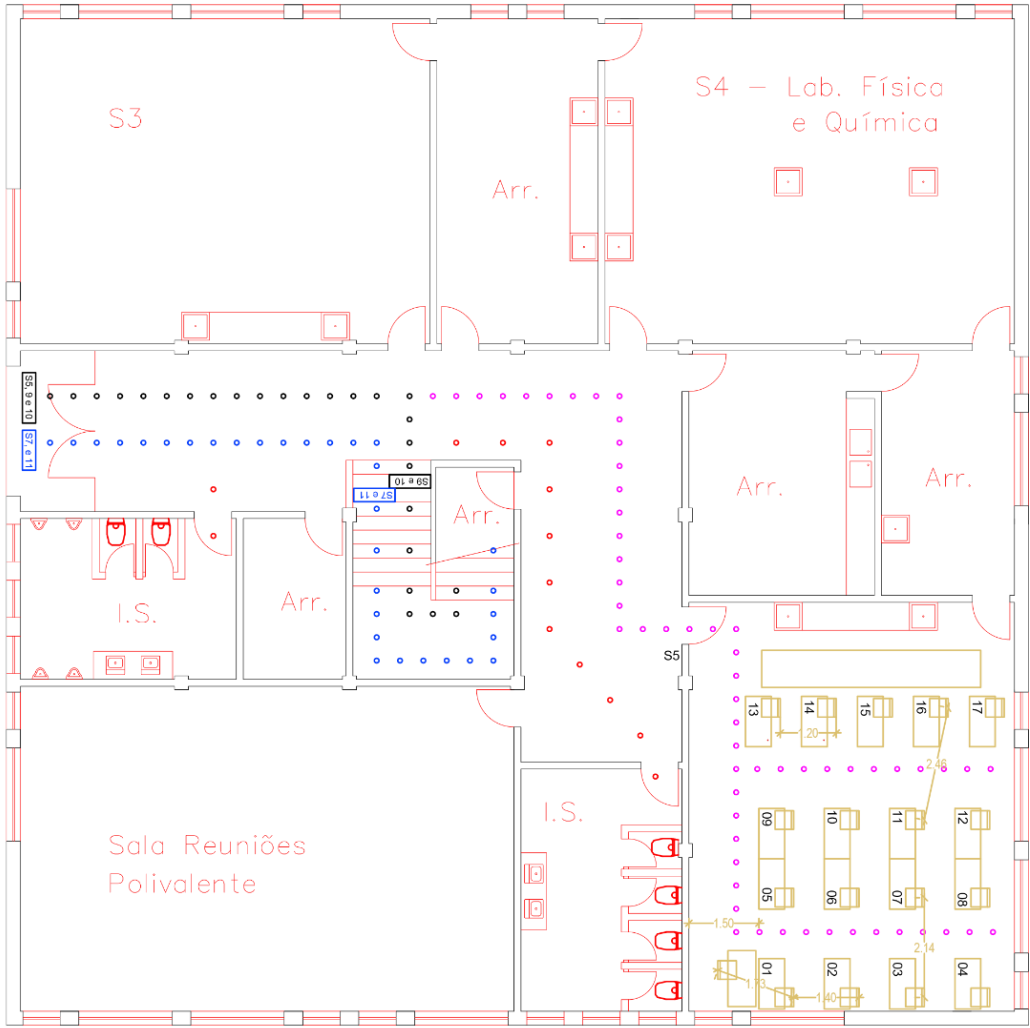
BLOCO 8 – R/CHÃO

PLANTA DE PERCURSOS
DE PISO



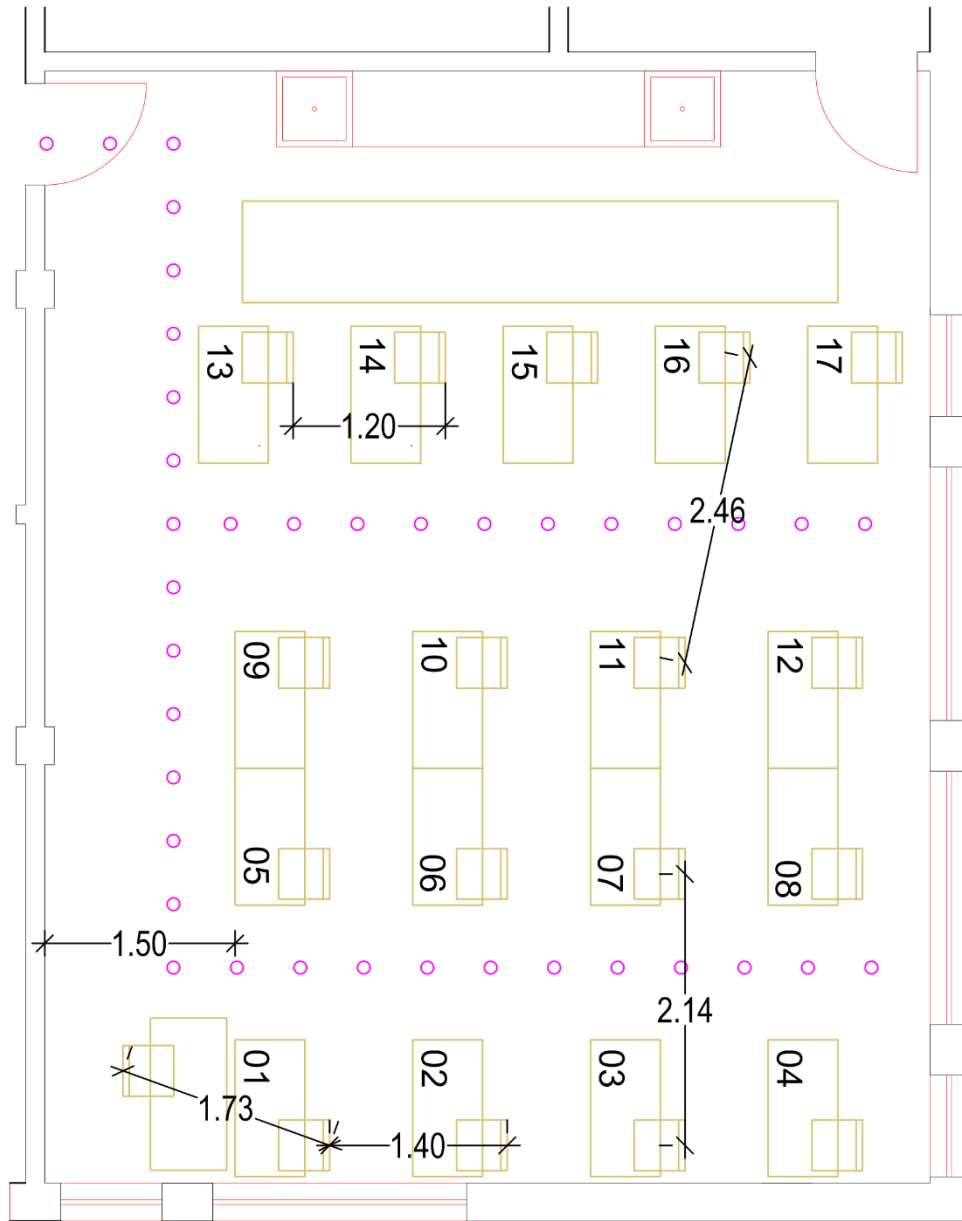
BLOCO 8 – 1º ANDAR

PLANTA DE PERCURSOS DE PISO



BLOCO 6 - R/CHÃO

S5



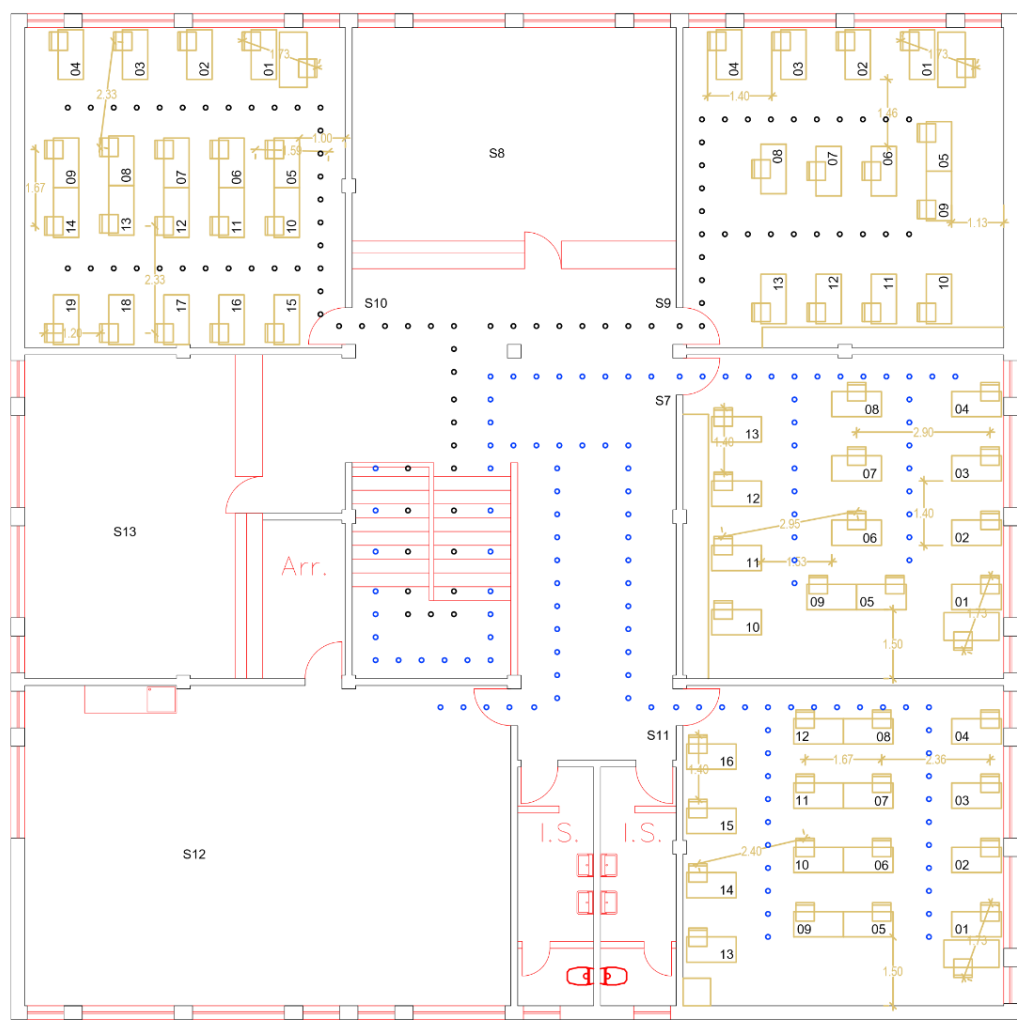
Exemplo de fila de entrada:

4 - 17 - 8 - 12 - 3 - 16 - 7 - 11 - 2 - 15 - 6 - 10 - 1 - 14 - 5 - 9 - 13

Exemplo de fila de saída:

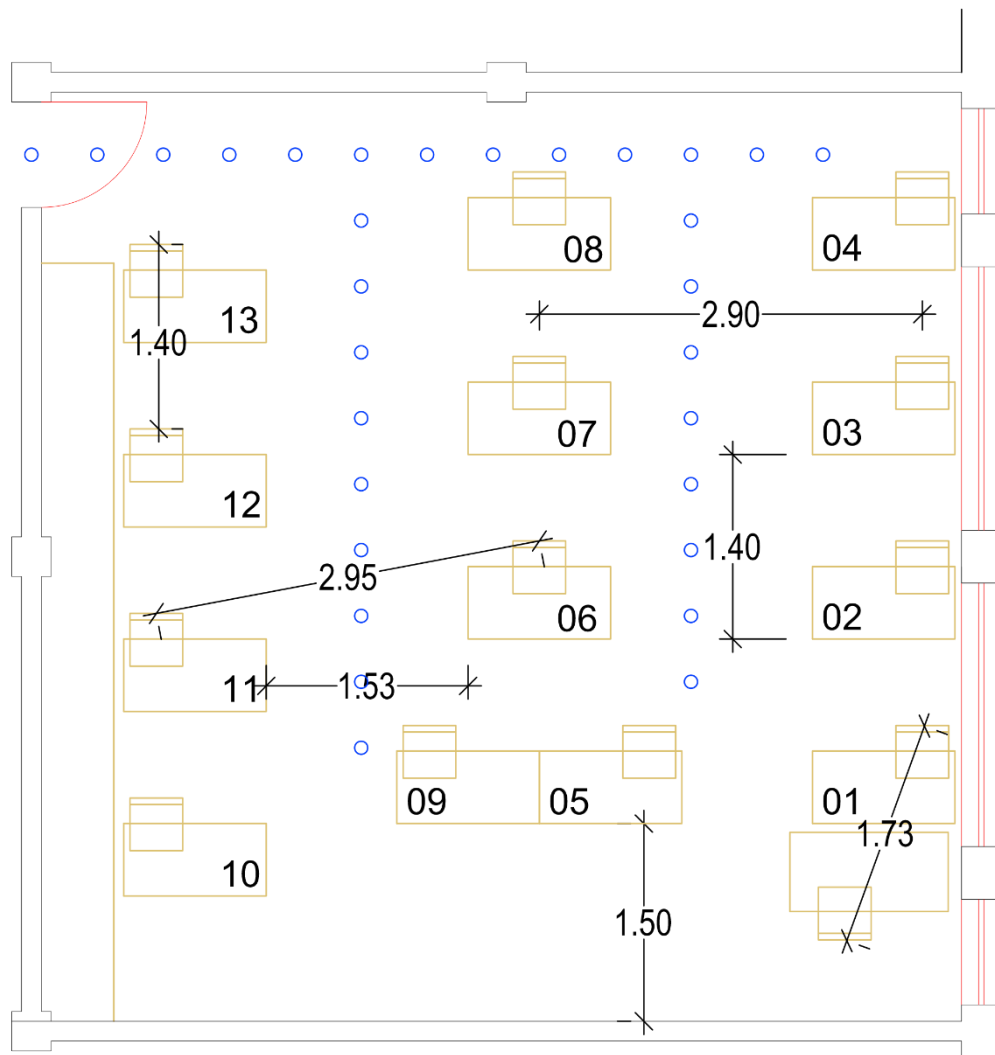
9 - 5 - 1 - 13 - 6 - 10 - 2 - 14 - 7 - 11 - 3 - 15 - 8 - 12 - 4 - 16 - 17

PLANTA DE PERCURSOS
DE PISO



BLOCO 6 - 1º ANDAR

S7



Exemplo de fila de entrada:

1 – 10 – 5 – 9 – 2 – 11 – 6 – 3 – 12 – 7 – 4 – 13 – 8

Exemplo de fila de saída:

8 – 13 – 4 – 7 – 3 – 12 – 6 – 2 – 11 – 9 – 5 – 10 – 1

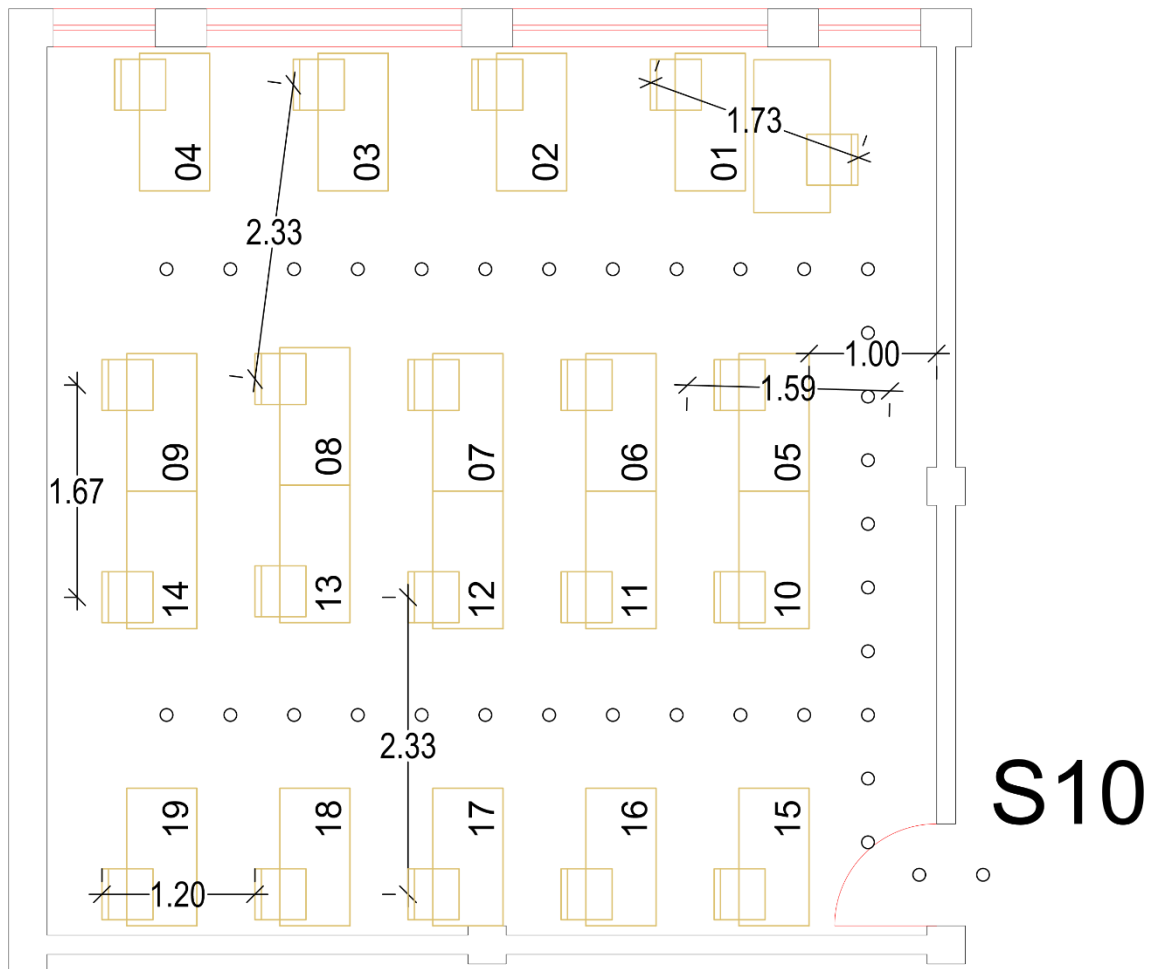


Exemplo de fila de entrada:

1 – 10 – 5 – 9 – 2 – 11 – 6 – 3 – 12 – 7 – 4 – 13 – 8

Exemplo de fila de saída:

8 – 13 – 4 – 7 – 3 – 12 – 6 – 2 – 11 – 9 – 5 – 10 – 1



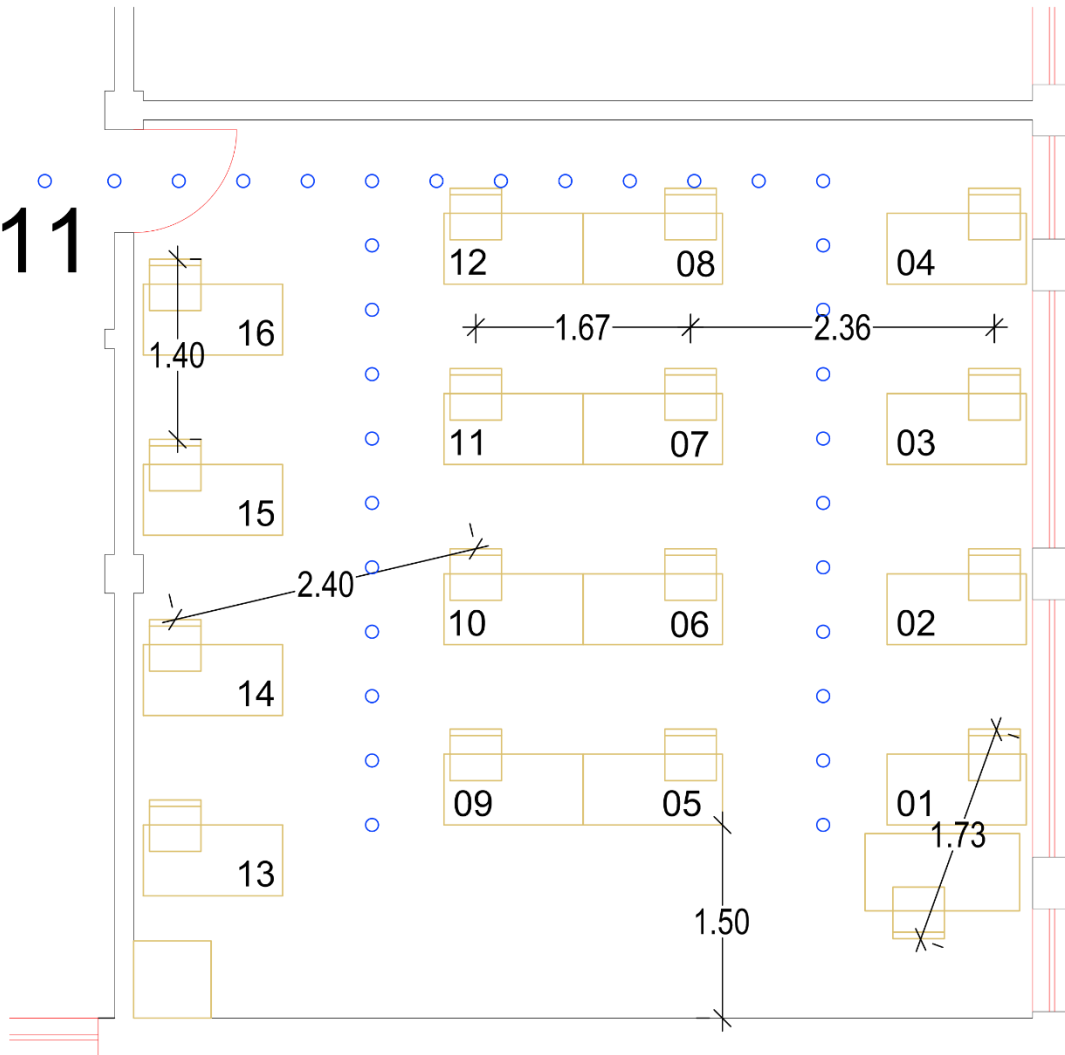
Exemplo de fila de entrada:

4 – 19 – 9 – 14 – 3 – 18 – 8 – 13 – 2 – 17 – 7 – 12 – 1 – 16 – 6 – 11 – 5 – 15 – 10

Exemplo de fila de saída:

10 – 5 – 15 – 1 – 11 – 6 – 16 – 2 – 12 – 7 – 17 – 3 – 13 – 8 – 18 – 4 – 14 – 9 – 19

S11



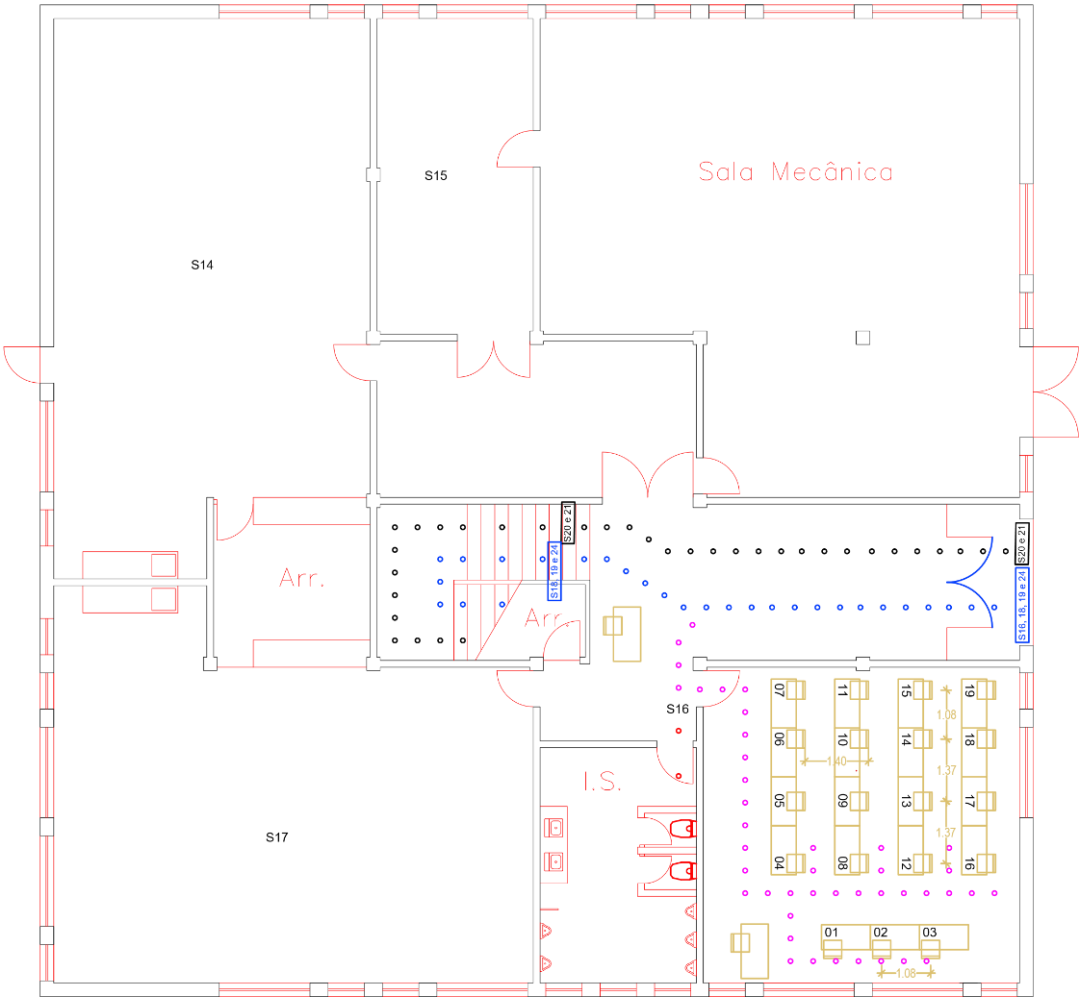
Exemplo de fila de entrada:

1 – 13 – 5 – 9 – 2 – 14 – 6 – 10 – 3 – 15 – 7 – 11 – 4 – 16 – 8 – 12

Exemplo de fila de saída:

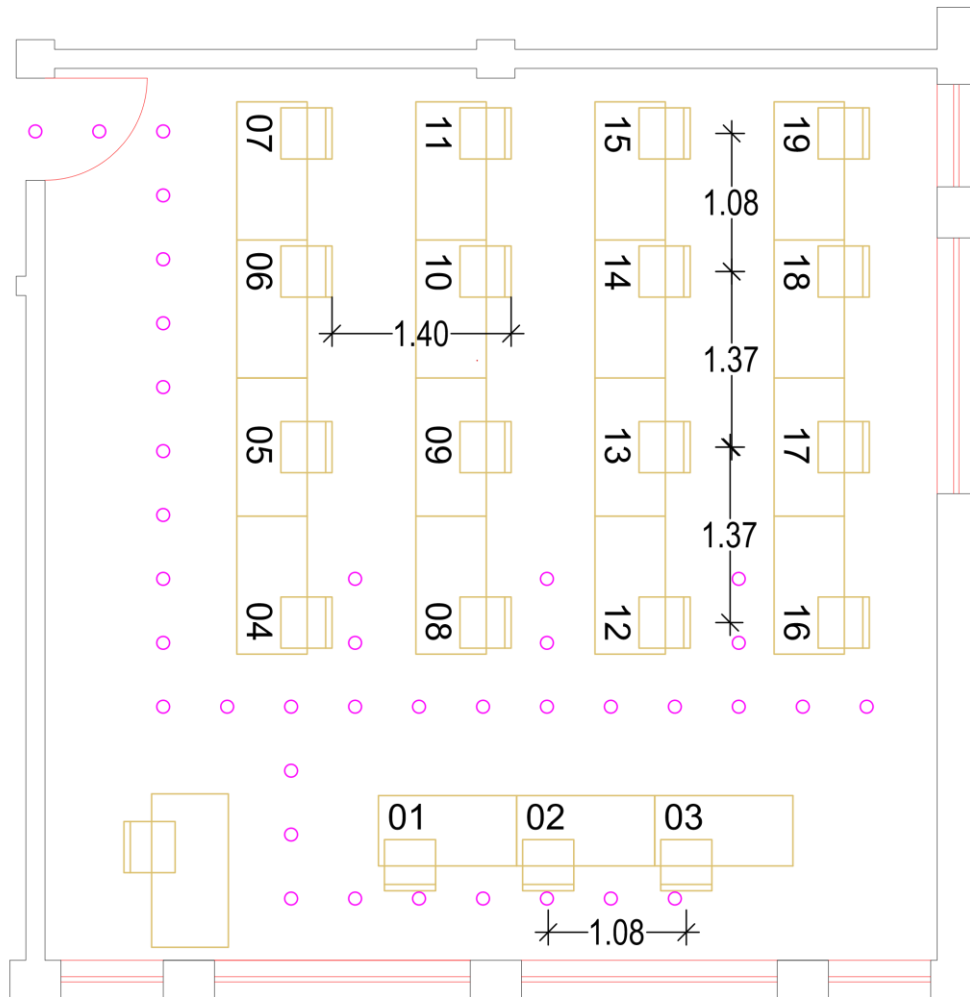
12 – 8 – 16 – 4 – 11 – 7 – 15 – 3 – 10 – 6 – 14 – 2 – 9 – 5 – 13 – 1

PLANTA DE PERCURSOS
DE PISO



BLOCO 7 - R/CHÃO

S16



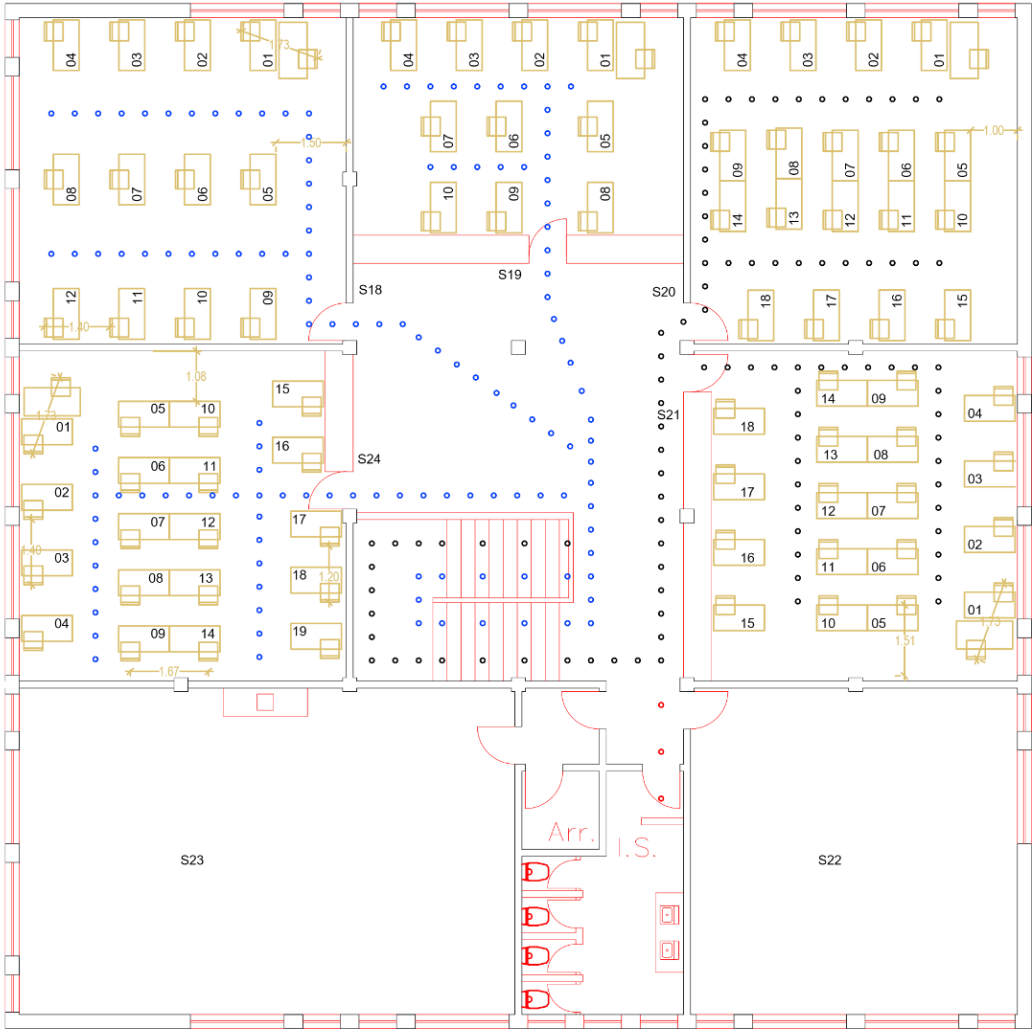
Exemplo de fila de entrada:

3 - 2 - 1 - 19 - 18 - 17 - 16 - 15 - 14 - 13 - 12 - 11 - 10 - 9 - 8 - 7 - 6 - 5 - 4

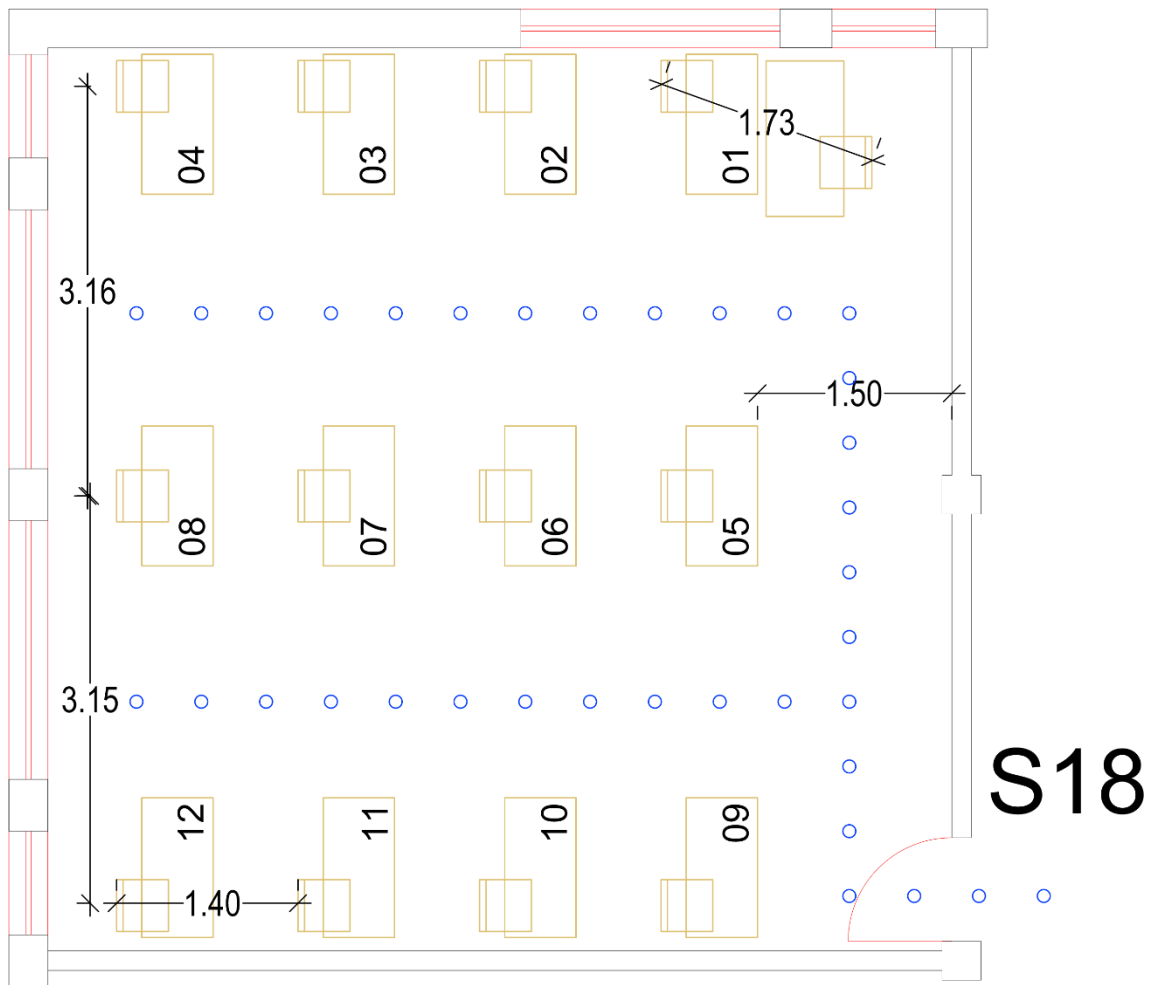
Exemplo de fila de saída:

1 - 2 - 3 - 4 - 8 - 12 - 16 - 5 - 9 - 13 - 17 - 6 - 10 - 14 - 18 - 7 - 11 - 15 - 19

PLANTA DE PERCursos
DE PISO



BLOCO 7 - 1º ANDAR



Exemplo de fila de entrada:

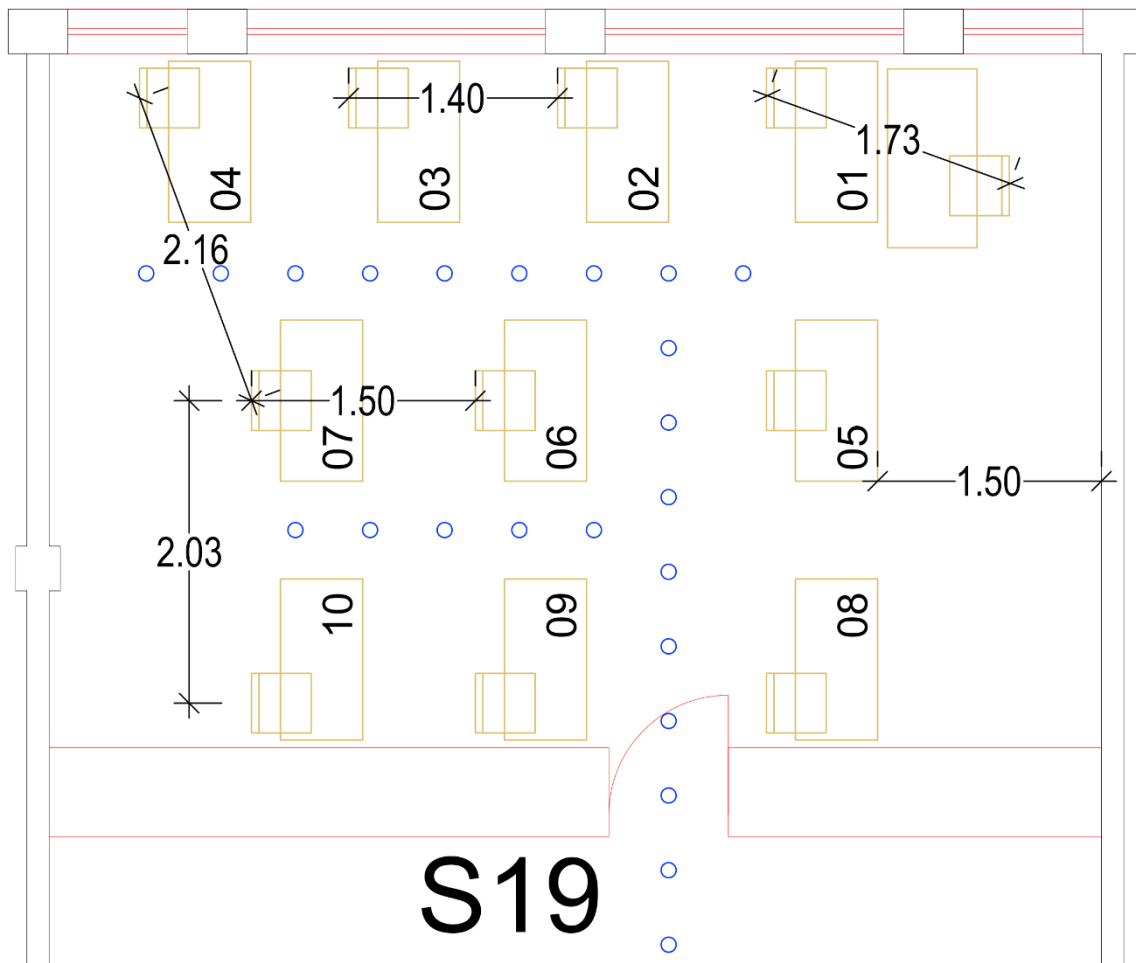
12 – 4 – 11 – 3 – 10 – 2 – 9 – 1 – 8 – 7 – 6 – 5

12 – 11 – 10 – 9 – 8 – 7 – 6 – 5 – 4 – 3 – 2 – 1 (entrar por filas)

Exemplo de fila de saída:

9 – 5 – 1 – 10 – 6 – 2 – 11 – 7 – 3 – 12 – 8 – 4

9 – 10 – 11 – 12 – 5 – 6 – 7 – 8 – 1 – 2 – 3 – 4 (sair por filas)



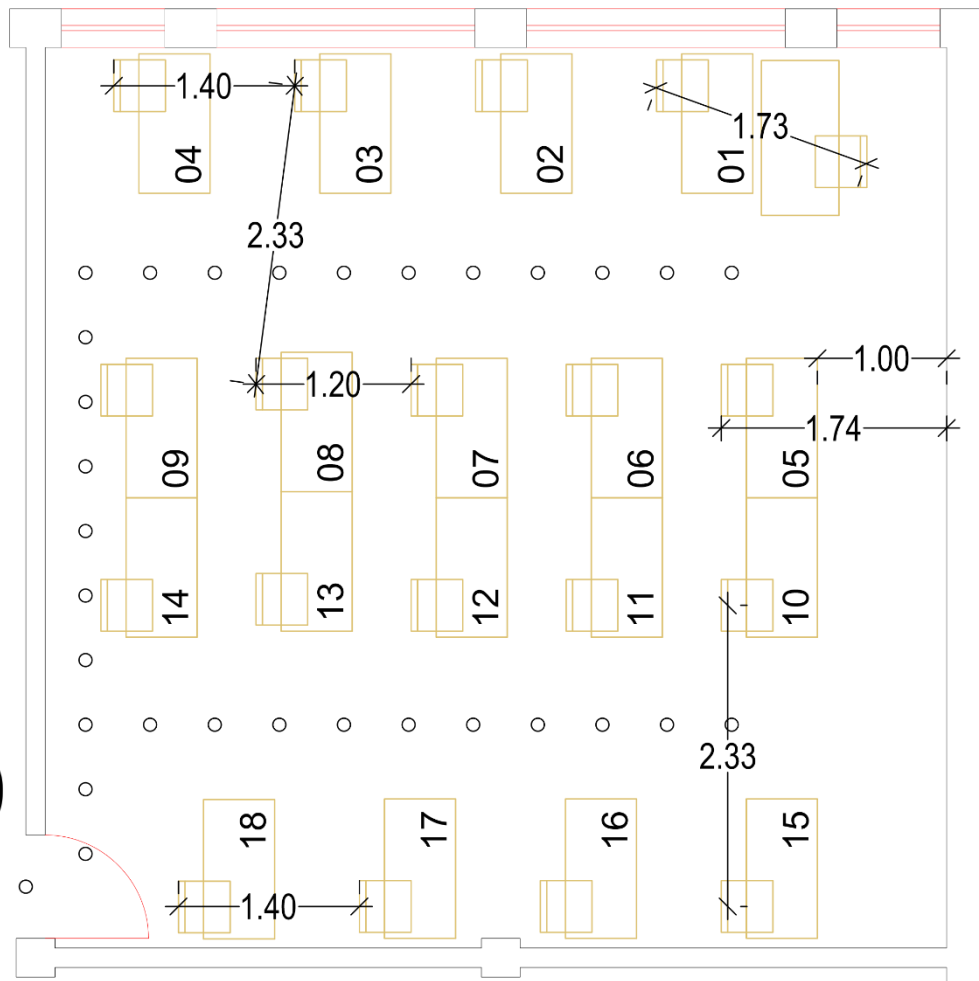
Exemplo de fila de entrada:

4 – 10 – 7 – 3 – 9 – 6 – 2 – 1 – 5 – 8

Exemplo de fila de saída:

8 – 5 – 1 – 2 – 6 – 9 – 3 – 7 – 10 – 4

S20



Exemplo de fila de entrada:

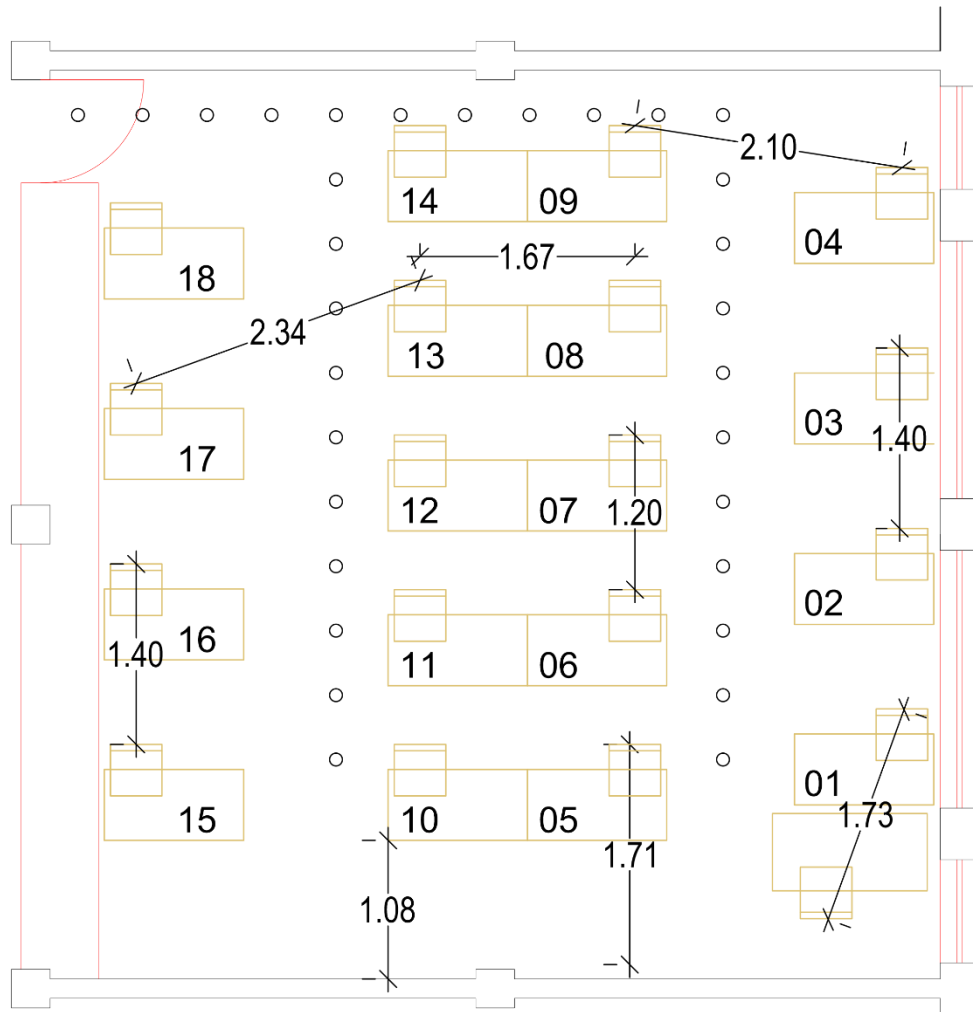
5 – 1 – 10 – 15 – 11 – 6 – 16 – 2 – 12 – 7 – 17 – 3 – 13 – 8 – 18 – 4 – 9 – 14

Exemplos de fila de saída:

14 – 9 – 4 – 18 – 8 – 13 – 3 – 17 – 7 – 12 – 2 – 16 – 6 – 11 – 1 – 10 – 5 – 15

14 – 13 – 12 – 11 – 10 – 18 – 17 – 16 – 15 – 9 – 8 – 7 – 6 – 5 – 4 – 3 – 2 – 1

S21

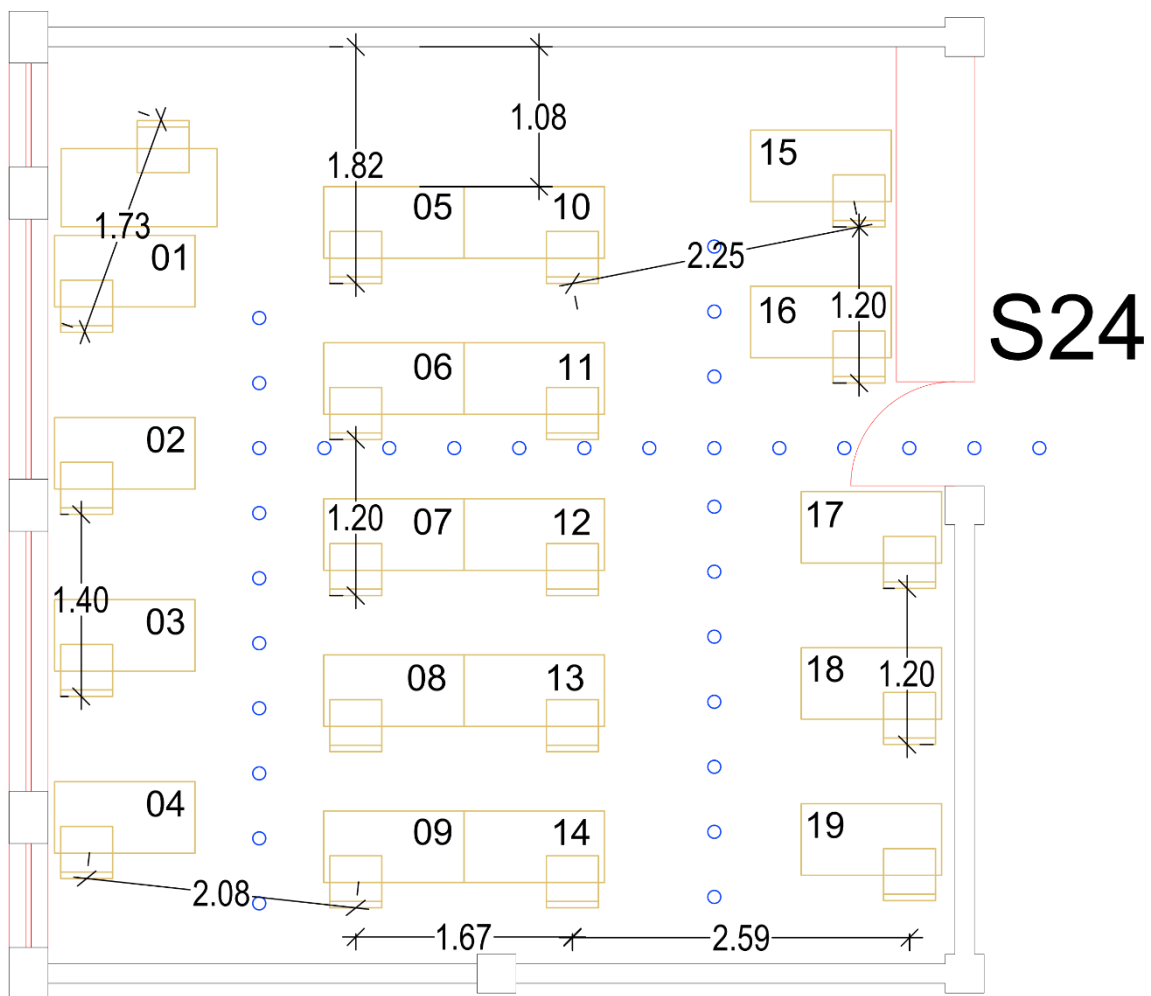


Exemplo de fila de entrada:

1 – 15 – 5 – 10 – 6 – 11 – 2 – 16 – 7 – 12 – 3 – 17 – 8 – 13 – 4 – 9 – 14 – 18

Exemplo de fila de saída:

18 – 14 – 9 – 4 – 13 – 8 – 3 – 17 – 7 – 12 – 2 – 16 – 6 – 11 – 1 – 10 – 5 – 15



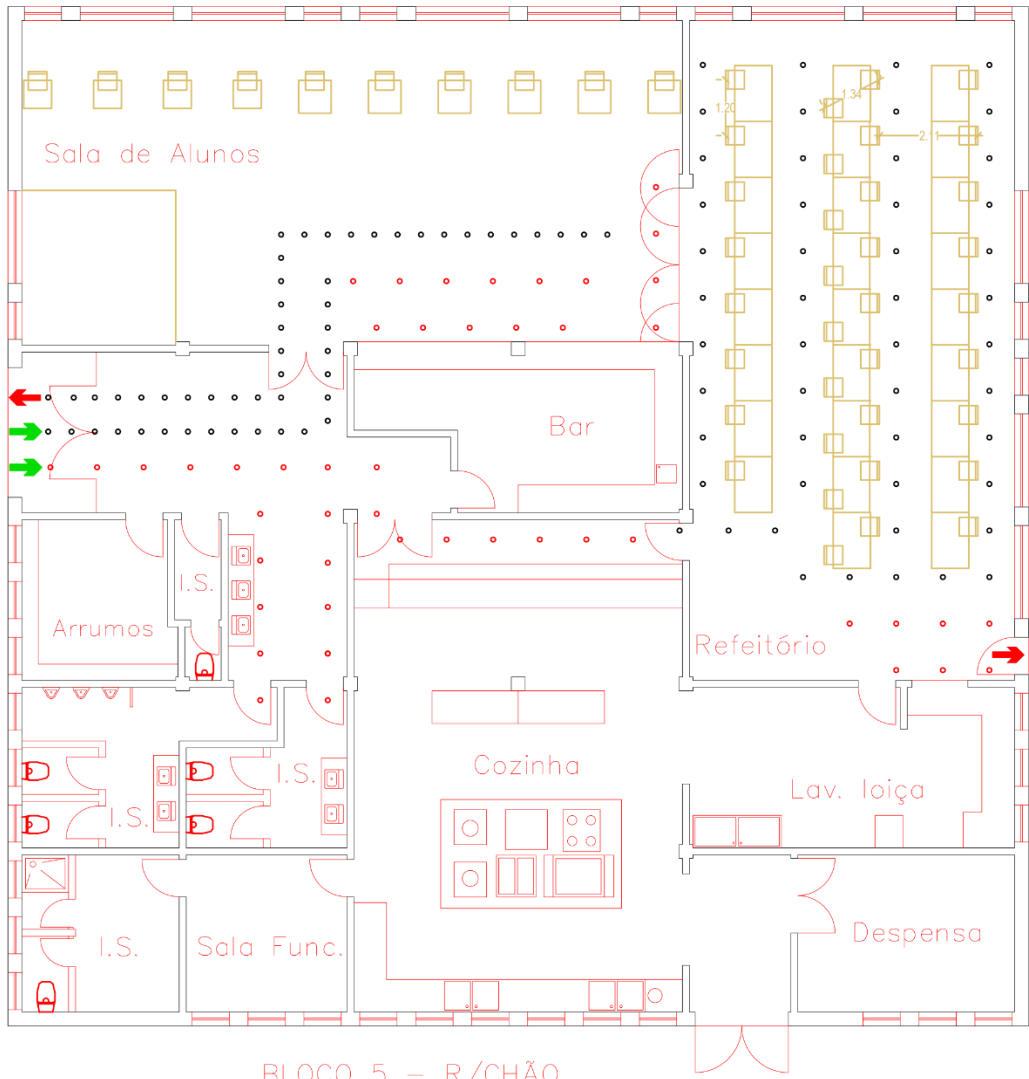
Exemplo de fila de entrada:

5 – 1 – 9 – 4 – 8 – 3 – 7 – 2 – 6 – 15 – 10 – 19 – 14 – 18 – 13 – 17 – 12 – 11 – 16

Exemplo de fila de saída:

16 – 11 – 6 – 10 – 15 – 12 – 17 – 13 – 18 – 14 – 19 – 5 – 1 – 2 – 7 – 3 – 8 – 4 – 9

PLANTA DE PERCURSOS
DE PISO



BLOCO 5 - R/CHÃO